

И.в.Н. подл.	Подпись и дата	Взам. ин.в.Н.	ОБ	СВ	СД	1411.16	Бородин
Гл. инж.	Подпись	Инж.	Инж.	Инж.	Инж.	1411.16	Пашева
Инж.	Подпись	Инж.	Инж.	Инж.	Инж.	1411.16	Решетников

ЭКСПЛИКАЦИЯ ПОМЕЩЕНИЙ

Номер помещения	Наименование	Площадь, м ²	Кат. помещения
Помещения квартир			
1	Гостиная	141.86	
2	Спальня	119.54	
3	Кухня	109.80	
4	Прихожая	70.30	
5	Коридор	19.40	
6	Сан. узел	17.68	
7	Ванная	35.12	
8	Балкон	34.20	
итого		547.90	

Номер помещения	Наименование	Площадь, м ²	Кат. помещения
Общедомовые помещения			
10	Коридор	38.6	
11	Лифтовой холл	29.04	
12	Лестничная клетка	29.88	
13	Тамбур	9.04	
14	Переходная лоджия	6.98	
итого		113.54	

Примечание:
Расположение щитов ЩПА по этажам см. раздел АПУ.007-05Д-ПС.

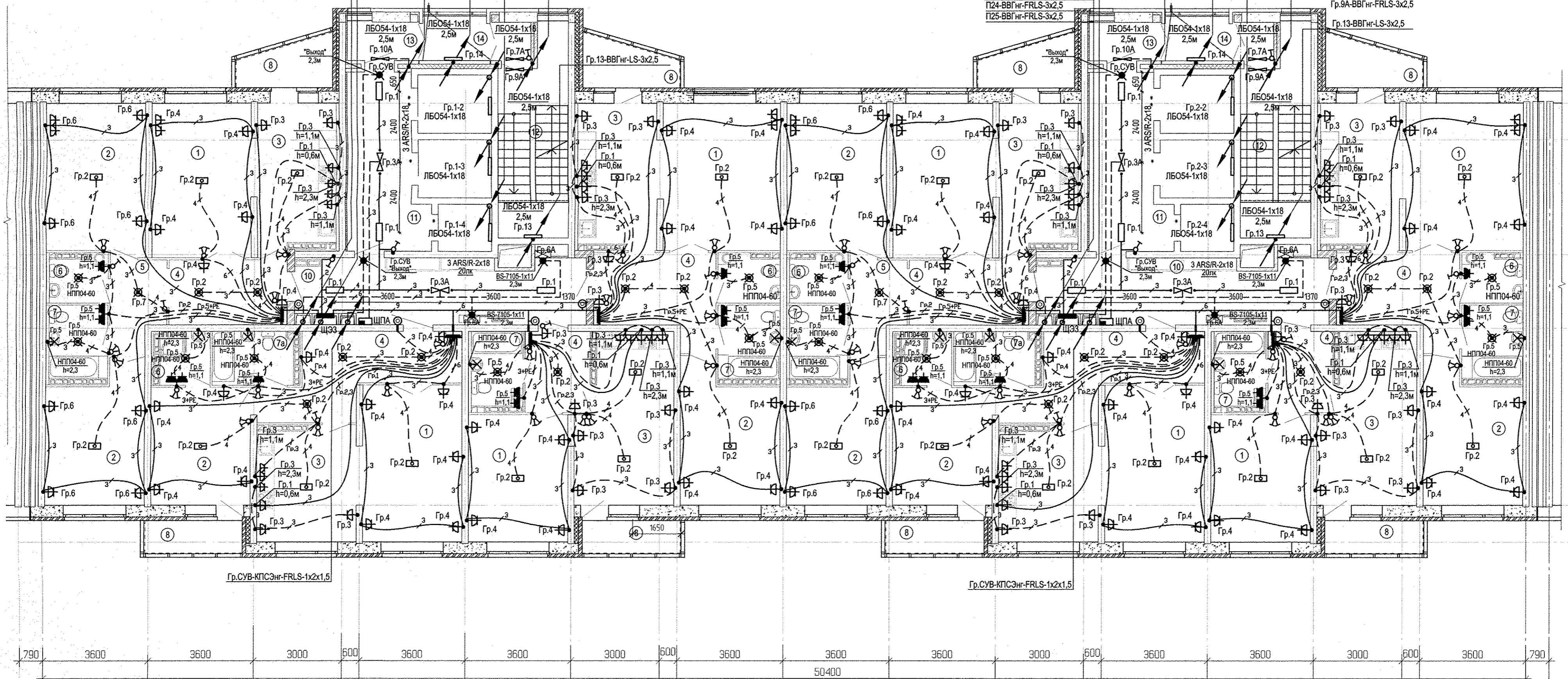
АПУ.007-05Д-ЭЛ			
1	Зам	295-16	1411.16
Изм.	Колуч.	Мист	Н док. Подпись
Разработал	Карманова	21.12.15	
Гл. спец.	Багина	21.12.15	
Пусковой комплекс 1 23-этажная блок-секция 5Д			Стадия Лист Листов р 20
План 2-6 этажей. Расположение электрических сетей			АО КОРПОРАЦИЯ АТОМСТРОЙКОМПЛЕКС
ГАП	Гаранин	21.12.15	

П3-АВВГнг-LS-4(1x50)+(1x25) (6-9эт)
 П4-АВВГнг-LS-4(1x50)+(1x25) (10-13эт)
 П5-АВВГнг-LS-4(1x50)+(1x25) (14-17эт)
 П6-АВВГнг-LS-4(1x50)+(1x25) (18-21эт)
 Гр.2-ВВГнг-LS-3x4

М1-ВВГнг-FRLS-4(1x50)+(1x25)
 М2-ВВГнг-FRLS-4(1x50)+(1x25)
 Гр.4А-ВВГнг-FRLS-3x2,5
 Гр.6А-ВВГнг-FRLS-3x2,5
 П24-ВВГнг-FRLS-3x2,5
 П25-ВВГнг-FRLS-3x2,5

П3-АВВГнг-LS-4(1x50)+(1x25) (6-9эт)
 П4-АВВГнг-LS-4(1x50)+(1x25) (10-13эт)
 П5-АВВГнг-LS-4(1x50)+(1x25) (14-17эт)
 П6-АВВГнг-LS-4(1x50)+(1x25) (18-21эт)
 Гр.1-ВВГнг-LS-3x2,5
 Гр.2-ВВГнг-LS-3x4

М3-ВВГнг-FRLS-4(1x50)+(1x25)
 М4-ВВГнг-FRLS-4(1x50)+(1x25)
 Гр.3А-ВВГнг-FRLS-3x2,5
 Гр.4А-ВВГнг-FRLS-3x2,5
 Гр.6А-ВВГнг-FRLS-3x2,5
 П24-ВВГнг-FRLS-3x2,5
 П25-ВВГнг-FRLS-3x2,5



ЭКСПЛИКАЦИЯ ПОМЕЩЕНИЙ

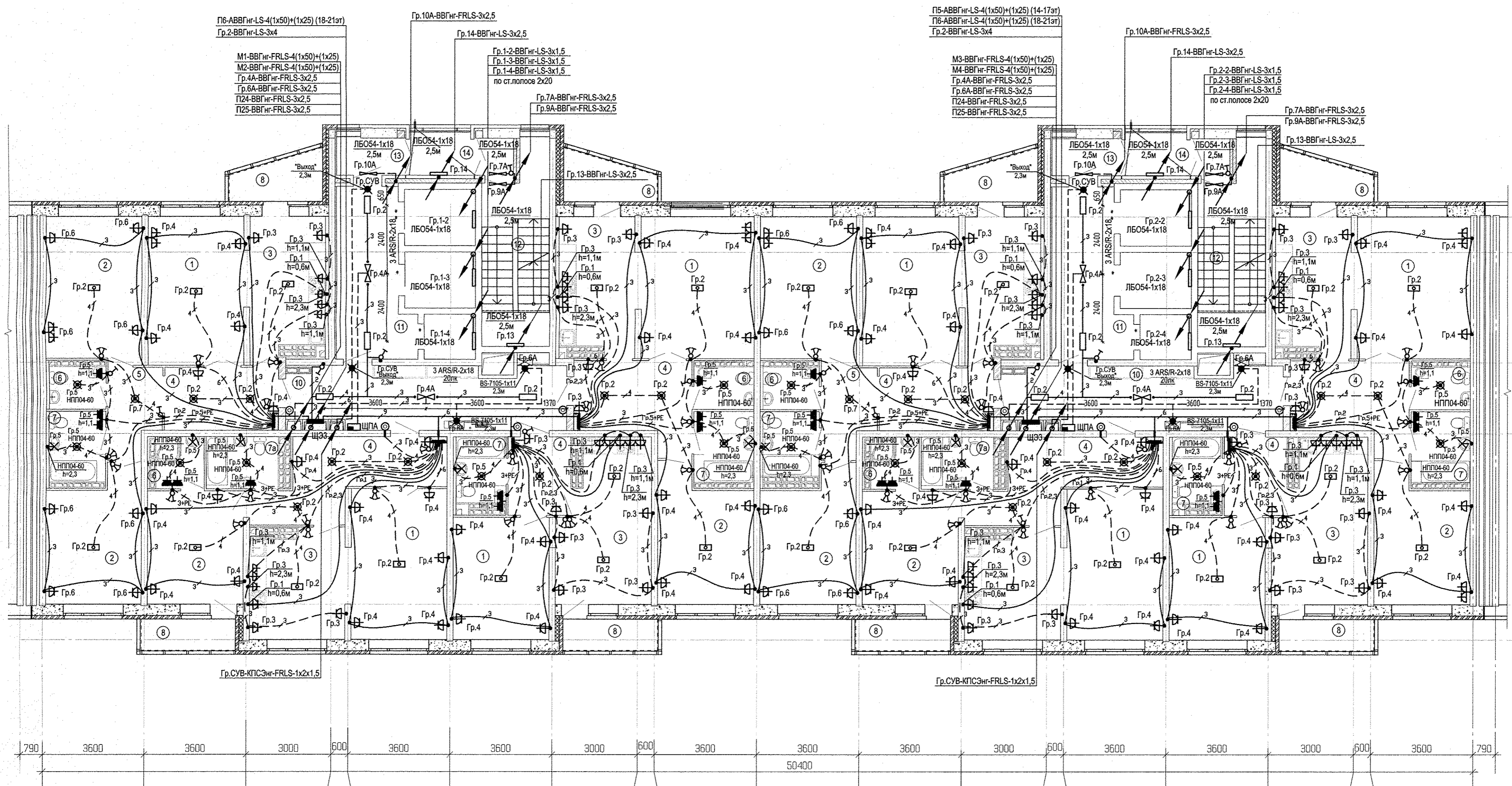
Номер помещения	Наименование	Площадь, м ²	Кат. помещения
Помещения квартир			
1	Гостиная	141.86	
2	Спальня	119.36	
3	Кухня	112.86	
4	Прихожая	69.86	
5	Коридор	19.63	
6	Сан. узел	18.97	
7	Ванная	28.67	
7а	Душевая	9.80	
8	Балкон	33.56	
итого		554.57	

Номер помещения	Наименование	Площадь, м ²	Кат. помещения
Общедомовые помещения			
10	Коридор	36.77	
11	Лифтовой холл	29.48	
12	Лестничная клетка	30.62	
13	Тамбур	8.70	
14	Переходная лоджия	6.98	
итого		112.55	

Примечание:
 Расположение щитов ЩГП по этажам см. раздел АПУ.007-05Д-ПС.

АПУ.007-05Д-ЭЛ

1	Зам	295-16	14.11.16	Жилой микрорайон в квартале улиц Чкалова-Академика Вонсовского-Амундсена-Краснолесья в Ленинском районе г.Екатеринбурга. III очередь строительства. Жилой дом со встроенными помещениями, трансформаторной подстанцией и подземными парковками
Изм.	Карманова	№ док.	Дата	
Разработал	Карманова		21.12.15	
Глосец	Багина		21.12.15	
Пусковой комплекс 1 23-этажная блок-секция 5Д				Студия Лист Листов
План 8-11 этажей. Расположение электрических сетей				р 22
ГАП Гаранн				АО КОРПОРАЦИЯ АТОМСТРОЙКОМПЛЕКС



141116
 Бородина
 Терехова
 Пашева
 Решетникова
 141116
 141116
 141116
 141116
 Взам инв.Н
 Подпись и дата
 Инв.Н подл.

ЭКСПЛИКАЦИЯ ПОМЕЩЕНИЙ

Номер помещения	Наименование	Площадь, м ²	Кат. помещения
Помещения квартир			
1	Гостиная	141.86	
2	Спальня	119.36	
3	Кухня	109.88	
4	Прихожая	69.86	
5	Коридор	19.63	
6	Сан. узел	18.11	
7	Ванная	27.46	
7а	Душевая	9.12	
8	Балкон	33.56	
итого		548.84	

Номер помещения	Наименование	Площадь, м ²	Кат. помещения
Общедомовые помещения			
10	Коридор	36.77	
11	Лифтовой холл	29.48	
12	Лестничная клетка	30.62	
13	Тамбур	8.70	
14	Переходная лоджия	6.98	
итого		112.55	

Примечание:
 Расположение щитов ЩПТА по этажам см. раздел АПУ.007-05Д-ПС.

АПУ.007-05Д-3А

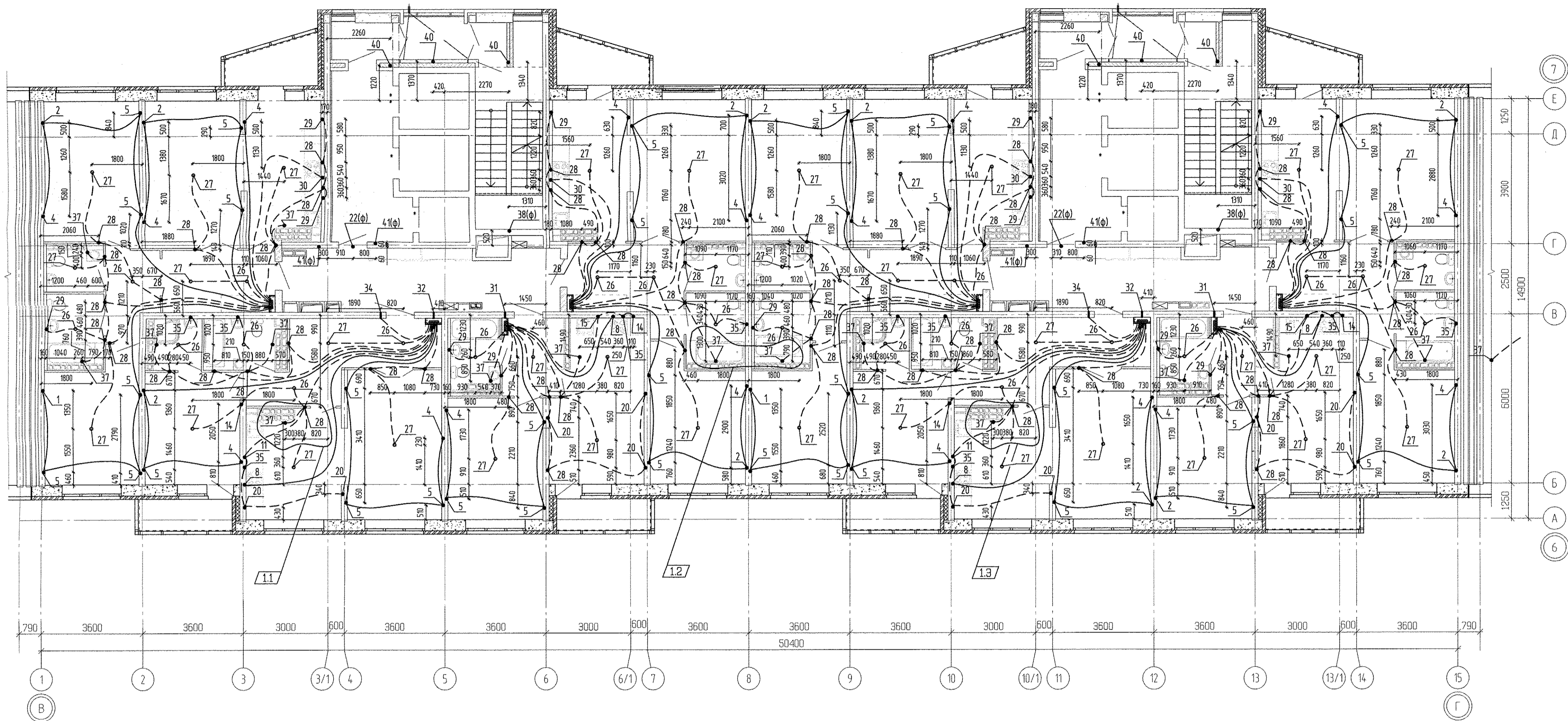
1	-	Зам	295-16	141116	141116
Изм.	Колуч.	Лист	№ док	Подпись	Дата
Разработал	Карманова			21.12.15	
Гл.инж.	Багина			21.12.15	
ГАП	Гаранин			21.12.15	

Жилой микрорайон в квартале улиц Чкалова-Академика Вонсовского-Амундсена-Краснолесья в Ленинском районе г.Екатеринбурга. III очередь строительства. Жилой дом со встроенными помещениями, трансформаторной подстанцией и подземными парковками.

Пусковой комплекс 1	Стадия	Лист	Листов
23-этажная блок-секция 5Д	Р	24	

План 15-19 этажей
 Расположение электрических сетей

ЗАО КОРПОРАЦИЯ
АТОМСТРОЙКОМПЛЕКС



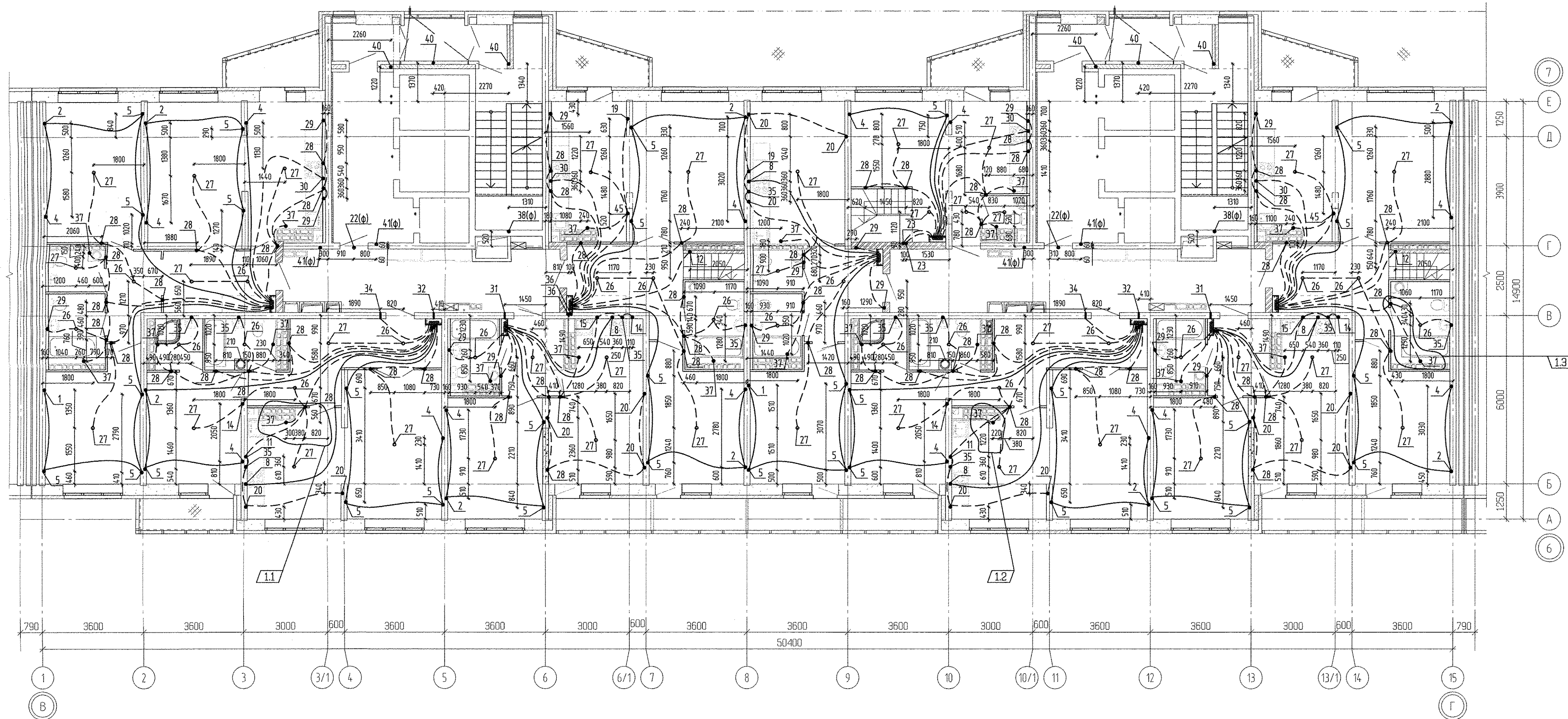
- Условные обозначения:
- - трубы, проложенные в монолите плиты перекрытия над этажом;
 - - трубы, проложенные в монолите плиты перекрытия предыдущего этажа;
 - - вывод трубы;
 - 13 - номер узла (см. лист 2)
 - 13(φ) - узел заложен в филлигране

Трубы гибкие гофрированные из полипропилена укладываются в плиту перекрытия.

ТРУБНУЮ РАЗВОДКУ В МОНОЛИТЕ ПРОКЛАДЫВАТЬ, НЕ НАРУШАЯ АРМАТУРУ ПЛИТЫ.

АПУ.007-05Д-ЭЛКЖ									
1	3	-	227-14	09.10.15	Жилой микрорайон в квартале улиц Чкалова-Академика Вонсовского-Амундсена Краснолесья в Ленинском районе г.Екатеринбурга. III очередь строительства. Жилой дом со встроенными помещениями, трансформаторной подстанцией и подземными парковками				
Разработал	Карманова	24.04.15	Пусковой комплекс 1	Стадия	Лист				
Гл.спец.	Багина	24.04.15	23-этажная блок-секция 5Д	р	9				
План 20 этаж. Трубная разводка под электро-коммуникации				<table border="1" style="width: 100%; border-collapse: collapse;"> <tr> <td colspan="2" style="text-align: center;">ВАО КОРПОРАЦИЯ</td> </tr> <tr> <td colspan="2" style="text-align: center;">АТОМСТРОЙКОМПЛЕКС</td> </tr> </table>		ВАО КОРПОРАЦИЯ		АТОМСТРОЙКОМПЛЕКС	
ВАО КОРПОРАЦИЯ									
АТОМСТРОЙКОМПЛЕКС									
ГАП	Гаранин	24.04.15							

Имя	Подпись	Дата
Иван	Гаранин	24.04.15
Имя	Подпись	Дата
Иван	Багина	24.04.15
Имя	Подпись	Дата
Иван	Карманова	24.04.15
Имя	Подпись	Дата
Иван	Багина	24.04.15



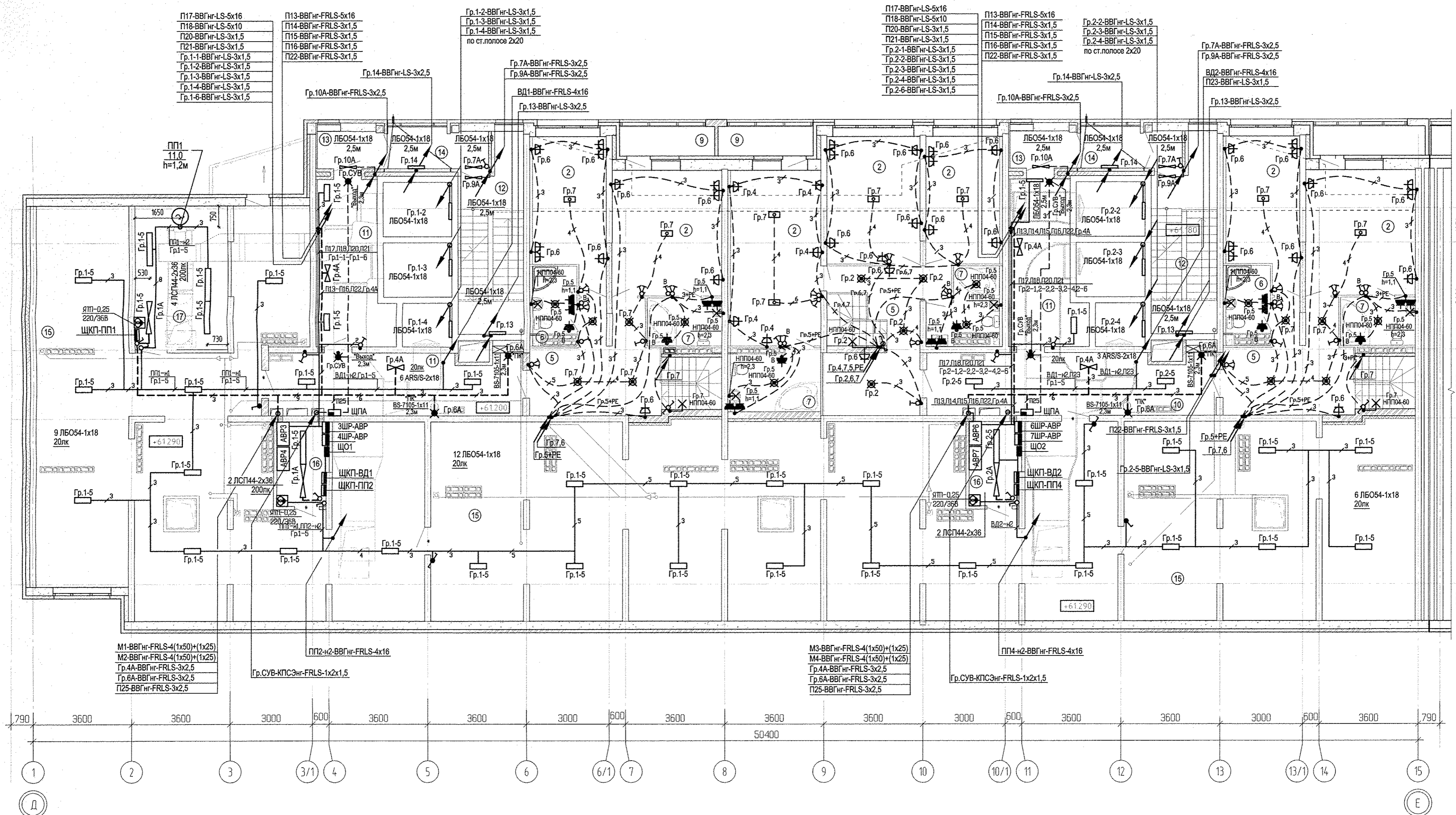
- Условные обозначения:
- - трубы, проложенные в монолите плиты перекрытия над этажом;
 - - трубы, проложенные в монолите плиты перекрытия предыдущего этажа;
 - - вывод трубы;
 - 13 - номер узла (см. лист 2)
 - 13(Ф) - узел заложен в филигране
- Трубы гибкие гофрированные из полипропилена укладываются в плиту перекрытия.

ТРУБНУЮ РАЗВОДКУ В МОНОЛИТЕ ПРОКЛАДЫВАТЬ, НЕ НАРУШАЯ АРМАТУРУ ПЛИТЫ.

ИВ.Н. ПОДП.	Подпись и дата	ИВ.Н.	Взам. ИВ.Н.	АР	Терновая	20.04.15
-------------	----------------	-------	-------------	----	----------	----------

АПУ.007-05Д-ЭЛ.КЖ										
1	3	-	227-14	И.И.Иванов	09.10.15	Жилой микрорайон в квартале улиц Чкалова-Академика Волосовского-Амундсена-Краснолесья в Ленинском районе г.Екатеринбурга. III очередь строительства. Жилой дом со встроенными помещениями, трансформаторной подстанцией и подземными парковками				
Разработал	Карманова	И.И.Иванов	24.04.15	Пусковой комплекс 1	Стадия	Лист				
Гл.лиц	Багина	И.И.Иванов	24.04.15	23-этажная блок-секция 5Д	Р	10				
План 21 этажа. Трубная разводка под электро-коммуникации				<table border="1"> <tr> <td colspan="2">АО КОРПОРАЦИЯ</td> </tr> <tr> <td colspan="2">АТОМСТРОЙКОМПЛЕКС</td> </tr> </table>			АО КОРПОРАЦИЯ		АТОМСТРОЙКОМПЛЕКС	
АО КОРПОРАЦИЯ										
АТОМСТРОЙКОМПЛЕКС										
ГАП	Гаранин	И.И.Иванов	24.04.15							

И.И.В.Н.	Взам. инв.Н	Подпись и дата	Взам. инв.Н	141116
ДВ	ДВ	Пернова	141116	СС
ДВ	ДВ	Пашева	141116	СС
ВК	ВК	Решетникова	141116	СС



ЭКСПЛИКАЦИЯ ПОМЕЩЕНИЙ

(окончание)

Номер помеще-ния	Наименование	Площадь, м2	Кат. помеще-ния	Номер помеще-ния	Наименование	Площадь, м2	Кат. помеще-ния
Общедомовые помещения				Помещения техчердака			
10	Коридор	39,75		15	Техчердак	386,40	
11	Лифтовой холл	29,50		16	Электрощитовая	11,22	Д
12	Лестничная клетка	30,62		17	Венткамера подпора в шахту лифтов	16,18	В
13	Тамбур	8,70			итого	413,80	
14	Переходная лоджия	6,98					
	итого	115,55					

АПУ.007-05Д-3А					
1	Зам	295-16	141116	Жилой микрорайон в квартале улиц Чкалова-Академика Вонсовского-Амундсена-Краснолесья в Ленинском районе г.Екатеринбурга. III очередь строительства. Жилой дом со встроенными помещениями, трансформаторной подстанцией и подземными парковками	
Разработал	Карманова	21.12.15		Пусковой комплекс 1	Стадия
Гл.спец.	Багина	21.12.15		23-этажная блок-секция 5Д	Лист
					Листов
				План 22 этажа.	
				Расположение электрических сетей	
ГАП	Гаранин	21.12.15		ВАО КОРПОРАЦИЯ АТОМСТРОЙКОМПЛЕКС	